

INFORMATIONSTARK – KÜBLER BERUFSBEKLEIDUNG IM INTERNET

Bei www.kuebler.eu sind Sie genau an der richtigen Adresse, wenn Sie sich über unsere Kollektionen, besondere Aktionen oder Lieferbedingungen informieren wollen.

INFORMATIVE – KÜBLER WORKWEAR ON THE INTERNET

www.kuebler.eu is just the right address for those looking for information on our collections, special campaigns or conditions of supply.

www.kuebler.eu

KÜBLER

I N N O P L U S





INNO PLUS

DIE WORKWEAR MIT DEM MEHRWERT.

Aussehen ist wichtig, aber entscheidend sind Funktionalität, Material und Passform. Die KÜBLER INNO PLUS Kollektion vereint all das in enorm strapazierfähiger Workwear. Praktische Features, eine spezielle schmutz- und wasserabweisende Ausrüstung und vielfältige Kombinationsmöglichkeiten von Formen und Farben sorgen mit dem passenden Wetterbekleidungsprogramm beim Arbeiten für ein Plus an Innovation und Zuverlässigkeit.

Gültig ab: 01.07.2009

INNO PLUS

65 % POLYESTER, 35 % BAUMWOLLE, CA. 300 g/m², zusätzlich mit einer schmutz- und wasserabweisenden Ausrüstung



MAN

JACKE FORM 734

1 Brusttasche links mit Patte und Klette // 1 Handytasche rechts mit Patte und Klette // 1 Stifftasche rechts // 2 eingearbeitete Seitentaschen // 2 Innentaschen // 1 doppelte Oberarmtasche links // Sichtbarer Reißverschluss // Ärmelbündchen mit 2 Druckknöpfen // Brust- und Rückenkoller // Verlängerter Rücken

KONTRASTTEILE
Kragen // Seitenteile // Unterärmel // Ärmelbündchen

LADY PASSEND AUCH FÜR DAMEN

DAMEN	38	40	42	44	46	48	50	52	54
HERREN	44	46	48	50	52	54	56	58	60



MAN

LATZHOSE FORM 757

2 eingearbeitete Vordertaschen // 1 Gesäßtasche rechts mit Patte und Klette // 1 doppelte Meterstabs tasche rechts // 1 Schenkeltasche links mit Patte und Klette // Doppelter Latz // Elastische Träger mit schlagfestem und hitzebeständigem Kunststoffsteckverschluss // Angenähter, hochgezogener Nierenschutz // 1 Latztasche mit Patte und Klette // 1 Handytasche in Latztasche // Schlitz mit Reißverschluss // 6 cm verstellbarer Bund // Knietaschen aus Cordura® wasserdicht durch Acryl-Beschichtung

KONTRASTTEILE
Elastische Träger // Tascheneingriff // Sattel am Rückenteil // Knietaschenbeleg

CORDURA®



LADY

LATZHOSE FORM 856

2 eingearbeitete Vordertaschen // 1 Gesäßtasche rechts mit Patte und Klette // 1 doppelte Meterstabs tasche rechts // 1 Schenkeltasche links mit Patte und Klette // Doppelter Latz // Elastische Träger mit schlagfestem und hitzebeständigem Kunststoffsteckverschluss // Angenähter, hochgezogener Nierenschutz // 1 Latztasche innen mit Klette verschließbar // Stifteinschub in Latz // Weitenregulierbarer Bund durch seitlichen Gummizug // Knietaschen aus Cordura® wasserdicht durch Acryl-Beschichtung

KONTRASTTEILE
Latzblende // Elastische Träger // Tascheneingriff // Sattel am Rückenteil // Knietaschenbeleg

CORDURA®



MAN

LADY

HOSE FORM 786 MAN / FORM 956 LADY

2 eingearbeitete Vordertaschen // 1 Gesäßtasche rechts mit Patte und Klette // 1 doppelte Meterstabs tasche rechts // 1 Handytasche // 1 Schenkeltasche links mit Patte und Klette // Schlitz mit Reißverschluss // Bund mit Gummizug und Patentknopf // Knietaschen aus Cordura® wasserdicht durch Acryl-Beschichtung

KONTRASTTEILE
Tascheneingriff // Handytasche // Sattel am Rückenteil // Knietaschenbeleg

CORDURA®



MAN

BERMUDA FORM 886

2 eingearbeitete Vordertaschen // 1 Gesäßtasche rechts mit Patte und Klette // 1 doppelte Meterstabs tasche rechts // 1 Handytasche // 1 Schenkeltasche links mit Patte und Klette // Schlitz mit Reißverschluss

KONTRASTTEILE
Tascheneingriff // Handytasche // Sattel am Rückenteil

INNO PLUS

LADY

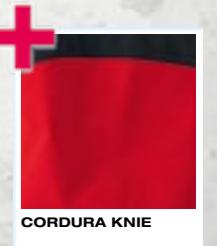
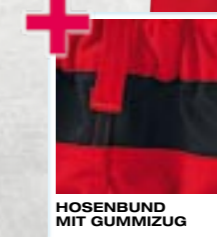
DIE WORKWEAR MIT DEM MEHRWERT.



LATZHOSE FORM 856



HOSE FORM 956



INNO PLUS

MAN

DIE WORKWEAR MIT DEM MEHRWERT.



LATZHOSE
FORM 757

JACKE
FORM 734

KUNSTSTOFF-
REISSVERSCHLUSS

LATZTASCHE

SATTEL MIT
VERLÄNGERUNG
ALS NIERENSCHUTZ

KNIE- UND
SCHENKELTASCHE

BERMUDA
FORM 886

HANDYTASCHE

DOPPELTE
METERSTABTASCHE

SCHENKELTASCHE

HOSE
FORM 786

HOSENBUND
MIT GUMMIZUG

GESÄSSTASCHE

CORDURA KNIE

HANDYTASCHE

OBERARMTASCHE

LATZHOSE
FORM 856

Art.Nr. 223 856
mittelrot/schwarz
D 34-54

NEU



LATZHOSE
FORM 757

Art.Nr. 223 757
mittelrot/schwarz
44-64 / 90-110 / 24-28

NEU



JACKE
Art.Nr. 223 734
mittelrot/schwarz
44-64 / 90-110 / 24-28

NEU



BERMUDA
Art.Nr. 223 886
mittelrot/schwarz
44-64

NEU

Lieferbar ab
März/April 2010



HOSE
Art.Nr. 223 786
mittelrot/schwarz
44-64 / 90-110 / 24-28

NEU

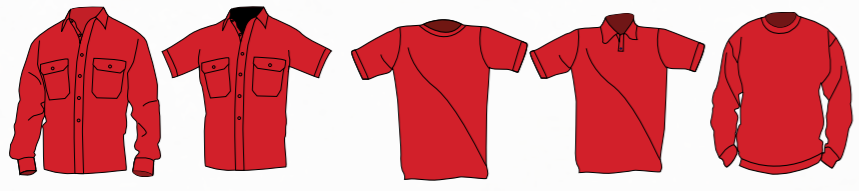
HOSE
Art.Nr. 223 956
mittelrot/schwarz
D 34-54

NEU



KOMBIPRODUKTE SHIRT

Hemd langarm	Hemd kurzarm	T-Shirt	Polo	Sweatshirt
Art.Nr. 572 006	Art.Nr. 572 106	Art.Nr. 243 406	Art.Nr. 253 606	Art.Nr. 283 906
mittelrot	mittelrot	mittelrot	mittelrot	mittelrot
S-4XL	S-4XL	XS-4XL	XS-4XL	XS-4XL



Alle Shirts und Hemden sind auch in schwarz erhältlich.

KOMBIPRODUKTE WEATHER

Jacke	Weste
Art.Nr. 951 167	Art.Nr. 951 168
mittelrot/schwarz	mittelrot/schwarz
S-4XL	S-4XL



NEU

Saisonware! Lieferbar solange der Vorrat reicht. Verfügbar ab Mitte September 2009.



LATZHOSE
Art.Nr. 217 856
marine / schwarz
D 34-54

NEU

HOSE
FORM 956
Art.Nr. 217 956
marine / schwarz
D 34-54

NEU



HOSE
FORM 786
Art.Nr. 217 786
marine / schwarz
44-64 / 90-110 / 24-28



JACKE
Art.Nr. 217 734
marine / schwarz
44-64 / 90-110 / 24-28



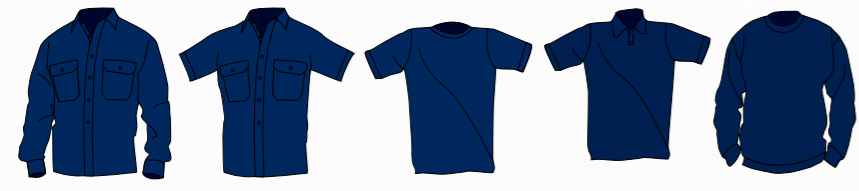
BERMUDA
Art.Nr. 217 886
marine / schwarz
44-64



LATZHOSE
Art.Nr. 217 757
marine / schwarz
44-64 / 90-110 / 24-28

KOMBIPRODUKTE SHIRT

Hemd langarm	Hemd kurzarm	T-Shirt	Polo	Sweatshirt
Art.Nr. 551 006	Art.Nr. 551 106	Art.Nr. 246 406	Art.Nr. 256 606	Art.Nr. 286 906
marine	marine	marine	marine	marine
S-4XL	S-4XL	XS-4XL	XS-4XL	XS-4XL



Alle Shirts und Hemden sind auch in schwarz erhältlich.

KOMBIPRODUKTE WEATHER

Jacke	Weste	Jacke
Art.Nr. 994 167	Art.Nr. 994 168	Art.Nr. 994 389
marine / schwarz	marine / schwarz	marine / schwarz
S-4XL	S-4XL	S-4XL



Saisonware! Lieferbar solange der Vorrat reicht.

LADY

+

HOSE
Art.Nr. 186 956
anthrazit / schwarz
D 34-54

NEU

LADY

+

LATZHOSE
Art.Nr. 186 856
anthrazit / schwarz
D 34-54

NEU



JACKE
FORM 734

+

Art.Nr. 186 734
anthrazit / schwarz
44-64 / 90-110 / 24-28

+

LATZHOSE
Art.Nr. 186 757
anthrazit / schwarz
44-64 / 90-110 / 24-28


+

HOSE
Art.Nr. 186 786
anthrazit / schwarz
44-64 / 90-110 / 24-28

+

BERMUDA
Art.Nr. 186 886
anthrazit / schwarz
44-64

KOMBIPRODUKTE SHIRT

- | | | | | |
|--|--|--|--|---|
| <p>Hemd langarm</p> <p>Art.Nr. 537 006</p> <p>anthrazit</p> <p>S-4XL</p>  | <p>Hemd kurzarm</p> <p>Art.Nr. 537 106</p> <p>anthrazit</p> <p>S-4XL</p>  | <p>T-Shirt</p> <p>Art.Nr. 226 406</p> <p>anthrazit</p> <p>XS-4XL</p>  | <p>Polo</p> <p>Art.Nr. 293 606</p> <p>anthrazit</p> <p>XS-4XL</p>  | <p>Sweatshirt</p> <p>Art.Nr. 296 906</p> <p>anthrazit</p> <p>XS-4XL</p>  |
|--|--|--|--|---|

Alle Shirts und Hemden sind auch in schwarz erhältlich.

KOMBIPRODUKTE WEATHER

- | | | |
|---|---|---|
| <p>Jacke</p> <p>Art.Nr. 921 167</p> <p>anthrazit / schwarz</p> <p>S-4XL</p>  | <p>Weste</p> <p>Art.Nr. 921 168</p> <p>anthrazit / schwarz</p> <p>S-4XL</p>  | <p>Jacke</p> <p>Art.Nr. 921 389</p> <p>anthrazit / schwarz</p> <p>S-4XL</p>  |
|---|---|---|

Saisonware! Lieferbar solange der Vorrat reicht.



LATZHOSE
FORM 856

Art.Nr. 185 856
kbl.blau / schwarz
D 34-54

NEU



LATZHOSE
FORM 757

Art.Nr. 185 757
kbl.blau / schwarz
44-64 / 90-110 / 24-28



JACKE
Art.Nr. 185 734
kbl.blau / schwarz
44-64 / 90-110 / 24-28



BERMUDA
Art.Nr. 185 886
kbl.blau / schwarz
44-64



HOSE
Art.Nr. 185 786
kbl.blau / schwarz
44-64 / 90-110 / 24-28

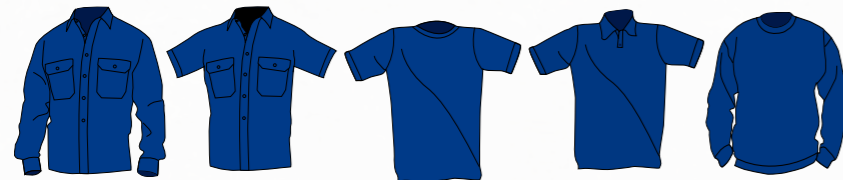


HOSE
Art.Nr. 185 956
kbl.blau / schwarz
D 34-54

NEU

KOMBIPRODUKTE SHIRT

Hemd langarm	Hemd kurzarm	T-Shirt	Polo	Sweatshirt
Art.Nr. 536 006	Art.Nr. 536 106	Art.Nr. 240 406	Art.Nr. 250 606	Art.Nr. 280 906
kbl.blau	kbl.blau	kbl.blau	kbl.blau	kbl.blau
S-4XL	S-4XL	XS-4XL	XS-4XL	XS-4XL



Alle Shirts und Hemden sind auch in schwarz erhältlich.

KOMBIPRODUKTE WEATHER

Jacke	Weste	Jacke
Art.Nr. 919 167	Art.Nr. 919 168	Art.Nr. 919 389
kbl.blau / schwarz	kbl.blau / schwarz	kbl.blau / schwarz
S-4XL	S-4XL	S-4XL



Saisonware! Lieferbar solange der Vorrat reicht.



JACKE
 Art.Nr. 187 734
 sandbraun / schwarz
 44-64 / 90-110 / 24-28



BERMUDA
 Art.Nr. 187 886
 sandbraun / schwarz
 44-64



LATZHOSE
 Art.Nr. 187 757
 sandbraun / schwarz
 44-64 / 90-110 / 24-28

HOSE FORM 786
 Art.Nr. 187 786
 sandbraun / schwarz
 44-64 / 90-110 / 24-28



HOSE FORM 956
 Art.Nr. 187 956
 sandbraun / schwarz
 D 34-54

NEU



LATZHOSE
 Art.Nr. 187 856
 sandbraun / schwarz
 D 34-54

NEU

KOMBIPRODUKTE SHIRT

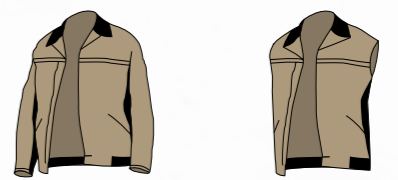
Hemd langarm	Hemd kurzarm	T-Shirt	Polo	Sweatshirt
Art.Nr. 544 006	Art.Nr. 544 106	Art.Nr. 261 406	Art.Nr. 241 606	Art.Nr. 284 906
sandbraun	sandbraun	schwarz	schwarz	schwarz
S-4XL	S-4XL	XS-4XL	XS-4XL	XS-4XL



Hemden auch in schwarz erhältlich.

KOMBIPRODUKTE WEATHER

Jacke	Weste
Art.Nr. 987 167	Art.Nr. 987 168
sandbraun / schwarz	sandbraun / schwarz
S-4XL	S-4XL



Saisonware! Lieferbar solange der Vorrat reicht.

LADY

HOSE
Art.Nr. 200 956
moosgrün / schwarz
D 34-54

NEU

LADY

LATZHOSE
Art.Nr. 200 856
moosgrün / schwarz
D 34-54

NEU

BERMUDA
FORM 886

Art.Nr. 200 886
moosgrün / schwarz
44-64

HOSE

Art.Nr. 200 786
moosgrün / schwarz
44-64 / 90-110 / 24-28

LATZHOSE

Art.Nr. 200 757
moosgrün / schwarz
44-64 / 90-110 / 24-28

JACKE
Art.Nr. 200 734
moosgrün / schwarz
44-64 / 90-110 / 24-28

KOMBIPRODUKTE SHIRT

Hemd langarm
Art.Nr. 573 006
moosgrün
S-4XL



Hemd kurzarm
Art.Nr. 573 106
moosgrün
S-4XL



T-Shirt
Art.Nr. 242 406
moosgrün
XS-4XL



Polo
Art.Nr. 264 606
moosgrün
XS-4XL



Sweatshirt
Art.Nr. 297 906
moosgrün
XS-4XL



Alle Shirts und Hemden sind auch in schwarz erhältlich.

KOMBIPRODUKTE WEATHER

Jacke
Art.Nr. 986 167
moosgrün / schwarz
S-4XL



Weste
Art.Nr. 986 168
moosgrün / schwarz
S-4XL



Jacke
Art.Nr. 986 389
moosgrün / schwarz
S-4XL



Saisonware! Lieferbar solange der Vorrat reicht.



LADY

HOSE
Art.Nr. 218 956
weiß / anthrazit
D 34-54

NEU



LADY

LATZHOSE
Art.Nr. 218 856
weiß / anthrazit
D 34-54

NEU



JACKE
FORM 734

Art.Nr. 218 734
weiß / anthrazit
44-64 / 90-110 / 24-28



LATZHOSE
Art.Nr. 218 757
weiß / anthrazit
44-64 / 90-110 / 24-28



HOSE
Art.Nr. 218 786
weiß / anthrazit
44-64 / 90-110 / 24-28



BERMUDA
Art.Nr. 218 886
weiß / anthrazit
44-64

KOMBIPRODUKTE SHIRT

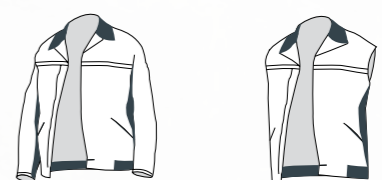
Hemd langarm Art.Nr. 535 006 weiß S-4XL	Hemd kurzarm Art.Nr. 535 106 weiß S-4XL	T-Shirt Art.Nr. 247 406 weiß XS-4XL	Polo Art.Nr. 257 606 weiß XS-4XL	Sweatshirt Art.Nr. 287 906 weiß XS-4XL
--	--	--	---	---



Alle Shirts und Hemden sind auch in anthrazit erhältlich.

KOMBIPRODUKTE WEATHER

Jacke Art.Nr. 988 167 weiß / anthrazit S-4XL	Weste Art.Nr. 988 168 weiß / anthrazit S-4XL
---	---



Saisonware! Lieferbar solange der Vorrat reicht.

MÜTZE
FORM 404

Verstellbarer Klemmverschluss //
Luftlösen // Waschbar bei 30° C



Art.Nr. 209 404	Art.Nr. 210 404
schwarz	dkl.blau



Art.Nr. 208 404	Art.Nr. 205 404
sandbraun	kbl.blau



Art.Nr. 206 404	Art.Nr. 207 404
moosgrün	weiß



**KNIE-
POLSTER**

881 005

Perfekt passend für die Bundhosen Form
786 + 956 und die Latzhosen Form 757 + 856 //
Neu überarbeitet für bessere Ergonomie //
Zweierpack



Art.Nr. 881 005
Kniepolster 2 Stück

LOGOSERVICE

**DIE ART IHRES LOGOS –
SIE HABEN DIE WAHL**

**KÜBLER IST SERVICESTARK
BEI FIRMENZEICHEN:**

Verleihen Sie Ihrer Berufsbekleidung Individualität und steigern Sie Ihren Bekanntheitsgrad. Auf der KÜBLER Workwear können wir Logos, Markenzeichen oder Namenszüge in den unterschiedlichsten Formen aufbringen:

SIEBDRUCKEMBLEME

Die preiswerte Variante – besonders für einfarbige Rückenbeschriftungen.

DRUCKTRANSFER

Gedruckte Logos können von uns erstellt und wasch- und bügelfest aufgepatcht (aufgepresst) werden.

STICKEMBLEME

Nach Ihrer individuellen Vorlage wird ein Stickprogramm erstellt. Die Logos können aufgenäht, aufgepatcht oder bei größeren Aufträgen direkt eingestickt werden.

NAMENSBÄNDER

Auf gewebten und gesäumten Standardbändern können Namen individuell aufgestickt werden. Die Mindestmenge pro Name beträgt sechs Stück.

COMPUTERSTICKEREI

Das Computer-Stickprogramm verfügt über eine große Auswahl an Schriftarten und -größen, die auf vorhandenes Grundgewebe eingestickt werden kann. Die Mindestmenge beträgt sechs Stück.

AUFGENÄHT

- Auf die Brusttasche
- Oberhalb der Brusttasche
- Auf den Latz
- Auf den Rücken
- Aufpatchen
- Aufpatchen auf den Rücken

QUALITÄTENÜBERSICHT

Qualitäts-Nr.	Gewebebezeichnung	Materialzusammensetzung	Farbe	ca. Gewicht g/qm
185	Köper	65 % PES / 35 % BW	kbl.blau	300
186	Köper	65 % PES / 35 % BW	anthrazit	300
187	Köper	65 % PES / 35 % BW	sandbraun	300
200	Köper	65 % PES / 35 % BW	moosgrün	300
217	Köper	65 % PES / 35 % BW	marine	300
218	Köper	65 % PES / 35 % BW	weiß	300
223	Köper	65 % PES / 35 % BW	mittelrot	300
226	Single-Jersey	65 % BW / 35 % PES	anthrazit	160
240	Single-Jersey	65 % BW / 35 % PES	kbl.blau	160
241	Piqué	65 % BW / 35 % PES	schwarz	190
242	Single-Jersey	65 % BW / 35 % PES	moosgrün	160
243	Single-Jersey	65 % BW / 35 % PES	mittelrot	160
246	Single-Jersey	65 % BW / 35 % PES	marine	160
247	Single-Jersey	65 % BW / 35 % PES	weiß	160
250	Piqué	65 % BW / 35 % PES	kbl.blau	190
253	Piqué	65 % BW / 35 % PES	mittelrot	190
256	Piqué	65 % BW / 35 % PES	marine	190
257	Piqué	65 % BW / 35 % PES	weiß	190
261	Single-Jersey	65 % BW / 35 % PES	schwarz	160
264	Piqué	65 % BW / 35 % PES	moosgrün	190
280	Trikot geraucht	65 % BW / 35 % PES	kbl.blau	280
283	Trikot geraucht	65 % BW / 35 % PES	mittelrot	280
284	Trikot geraucht	65 % BW / 35 % PES	schwarz	280
286	Trikot geraucht	65 % BW / 35 % PES	marine	280
287	Trikot geraucht	65 % BW / 35 % PES	weiß	280
293	Piqué	65 % BW / 35 % PES	anthrazit	190
296	Trikot geraucht	65 % BW / 35 % PES	anthrazit	280
297	Trikot geraucht	65 % BW / 35 % PES	moosgrün	280
535	Köper	80 % BW / 20 % PES	weiß	220
536	Köper	80 % BW / 20 % PES	kbl.blau	220
537	Köper	80 % BW / 20 % PES	anthrazit	220
544	Köper	80 % BW / 20 % PES	sandbraun	220
551	Köper	80 % BW / 20 % PES	marine	220
572	Körper	80 % BW / 20 % PES	mittelrot	220
573	Köper	80 % BW / 20 % PES	moosgrün	220
919	Oxfordbindung	100 % PES	kbl.blau	210
921	Oxfordbindung	100 % PES	anthrazit	210
951	Oxfordbindung	100 % PES	mittelrot	210
986	Oxfordbindung	100 % PES	moosgrün	210
987	Oxfordbindung	100 % PES	sandbraun	210
988	Oxfordbindung	100 % PES	weiß	210
994	Oxfordbindung	100 % PES	marine	210

GÜRTEL

491 401

Schwarz // Leder // Schließe Edelstahl



Art.Nr. 491 401
schwarz

GÜRTEL

493 301

Kofferband // Klettverschluss //
Kratzfrei



Art.Nr. 493 301
schwarz

GÜRTEL

492 401

Schwarz // Kofferband //
Schließe Edelstahl



Art.Nr. 492 401
schwarz