

## INFORMATIONSTARK – KÜBLER BERUFSBEKLEIDUNG IM INTERNET

Bei [www.kuebler.eu](http://www.kuebler.eu) sind Sie genau an der richtigen Adresse, wenn Sie sich über unsere Kollektionen, besondere Aktionen oder Lieferbedingungen informieren wollen.

## SERVICESTARK – DER KÜBLER SHOP FÜR UNSERE HÄNDLER FORDERN SIE IHR PASSWORT AN

Mit Ihrem persönlichen Passwort können Sie rund um die Uhr Lagerbestände und Preise abrufen. Bestellungen bis 14 Uhr werden in der Regel bereits am selben Werktag ausgeliefert.

## INFORMATIVE – KÜBLER WORKWEAR ON THE INTERNET

[www.kuebler.eu](http://www.kuebler.eu) is just the right address for those looking for information on our collections, special campaigns or conditions of supply.

## GREAT SERVICE – THE KÜBLER SHOP FOR OUR DEALERS REQUEST YOUR PASSWORD!

Use your personal password to access stocks and prices 24 hours a day. Orders received by 2 p.m. are usually delivered the next working day.

[www.kuebler.eu](http://www.kuebler.eu)

Gültig ab: 01.04.2009

# KÜBLER

W E A T H E R 2 0 0 9 / 2 0 1 0



KÜBLER

Katalog

## Liebe KÜBLER-Kunden,

Qualität hat bei uns Tradition. Und das schon seit über 50 Jahren.

Unseren guten Stoff, der sich in vielen Formen, Farben und Größen beliebig kombinieren und so perfekt unterschiedlichsten Arbeitsbedingungen anpassen lässt, kennen Sie bereits aus dem KÜBLER Gesamtkatalog.

Als optimale Ergänzung empfehlen wir Ihnen wärmstens die neue KÜBLER Winterkollektion. Abgestimmt auf die Gesamtkollektion bietet diese alles, was bei Wind und Wetter schön warm und dicht hält. Diese Produktkompetenz, lässt auch kühle Rechner mit Sicherheit nicht kalt.

Ganz gleich, ob's stürmt oder schneit – mit unserem 24 h-Lieferservice lassen wir Sie garantiert nicht im Regen stehen. Denn das Motto unseres Firmengründers Paul H. Kübler gilt unverändert von 1956 bis heute:

„Wer KÜBLER bestellt, soll Qualität bekommen.“

Und das zu jeder Zeit.

## Dear KÜBLER customers,

Kübler has a tradition of quality. And has done for more than 50 years.

Thanks to the KÜBLER Catalogue, you are already familiar with our great fabric which can be combined with a variety of designs, colours and sizes thus perfectly adapting to a wide range of working conditions.

We can warmly recommend the new KÜBLER winter collection as an ideal complement to our overall catalogue. Co-ordinated to the overall collection, it offers all of the features to keep you warm and dry in any weather. This product competence surely does not leave cool calculators cold.

Regardless of whether it's stormy or snowing – our 24-hour delivery service means we don't leave you standing out in the rain. After all, the motto of our company founder Paul H. Kübler in 1956 still applies unchanged today:

“Those who order KÜBLER should receive quality.”

At all times.

# GEWEBEARTEN

## MATERIAL CORDURA®

Zeichnet sich durch extreme Abriebfestigkeit aus. In der KÜBLER Kollektion vor allem an Stellen mit extremer Beanspruchung eingesetzt. Ein Warenzeichen von DuPont.

## MATERIAL GORE-TEX®

Die Membrane sorgt auch bei starker körperlicher Belastung für ein angenehmes Körperklima, da Wasserdampf durch mikroskopisch kleine Poren nach außen entweichen kann. Die GORE-TEX® Membrane steht für winddicht, wasserdicht, atmungsaktiv.

## MATERIAL WINDSTOPPER®

Abriebfestes, wasserabweisend ausgerüstetes Obermaterial, schützt in Kombination mit der von GORE patentierten Spezialmembrane und dem laminierten Innenfleece vor Wind, leichtem Regen und Schnee.

## MATERIAL SKYTEX®

Das KÜBLER-eigene Wetterschutzsystem gibt es in drei verschiedenen Levels:

- SKYTEX® LIGHT für leichte bis mittlere Beanspruchung und für die Freizeit
- SKYTEX® PROTECT, zusätzlich mit einer schmutz- und wasserabweisenden Ausrüstung für den täglichen harten Workwear-Einsatz

## NYLON (POLYAMID)

Nylon besitzt von allen synthetischen Fasern die besten Werte in Sachen Reiß- und Scheuerfestigkeit. Es trocknet schnell und nimmt auch nur ca. 5% seines Eigengewichts an Nässe auf.

## POLYESTER

Nimmt so gut wie keine Feuchtigkeit auf, hohe Strapazierfähigkeit, Formstabilität, Farbstabilität. Einige der sanftweichsten, funktionellsten Trageeigenschaften finden sich bei Artikeln aus diesem Stoff!

## SOFTSHELL

Allen Softshell-Materialien gleich sind die Eigenschaften wie hohe Elastizität und textiler Griff, die beide für ein Maximum an Komfort sorgen. Während die Außenseite glatt und robust ist, ist auf der Innenseite ein Microfleece auf laminiert. Die Ausgestaltung der Innenseite entscheidet neben der Winddurchlässigkeit oder Winddichte auch darüber, wie warm das Softshell hält. Unsere Kübler Softshell-Jacken haben einen kuscheligen, aufgerauten, mit hohem Flor versehenen Innenfleece. Dieser sorgt für gute wärmende Eigenschaften, da sich hier eine isolierende Luftschicht zwischen Körper und Gewebe bilden kann.

Eine absolut winddichte und sehr gute wasserabweisende Lösung ist Softshell mit Membrane, wie bei Kübler mit WINDSTOPPER® Outerwear eingesetzt, mit dem Vorteil, dass die Innenseite mit Fleece für besseren Wärmerückhalt ausgestattet ist.

Auch das Finish bzw. die Ausrüstung des Stoffes (Teflonausrüstung) entscheidet neben den oben genannten Kriterien über Komfort und Schutz des arbeitenden Menschen. Wasserabweisendes Finish verhindert ein zu schnelles Durchdringen des Regens; zudem saugt sich die textile Oberfläche nicht so schnell voll – was auch eine bessere Atmungsaktivität gewährleistet. Durch die eingesetzte Ausrüstung wird auch eine bessere schmutzabweisende Wirkung auf dem Gewebe erreicht.

Material Softshell sind extrem atmungsaktive, leichte, strapazierfähige, wasser- und windabweisende Stretchgewebekonstruktionen mit einem hohen „Next to skin“-Komfort. Softshell sind so konzipiert, dass sie für 80–90% aller normalen Arbeitsaktivitäten perfekt einsetzbar sind. Sie verzichten auf unnötige Funktionen und bieten höchste Performance.

## INFO:

Patchdaten auf Anfrage

Selbstverständlich entsprechen alle von KÜBLER eingesetzten Gewebe der Bedarfsgegenständeverordnung und enthalten keine AZO Farbstoffe.

# INHALTSVERZEICHNIS INDEX

## WETTERSCHUTZ / WEATHER PROTECTIVE WEAR

SKYTEX®	5
GORE-TEX® OUTERWEAR	13

## KÄLTESCHUTZ / COLD PROTECTIVE WEAR

JACKE / JACKET	16
WESTE / WAISTCOAT	17

## WINDSCHUTZ / WIND PROTECTIVE WEAR

SOFTSHELL DRESS	27
WINDSTOPPER® OUTERWEAR	28
FLEECE	30

## WARNSCHUTZ / HIGH VISIBILITY WEAR

SKYTEX®	32
WINTER DRESS	39
FLEECE	40
GORE-TEX® OUTERWEAR	41
WINDSTOPPER® OUTERWEAR	43
<b>NORMEN / STANDARDS</b>	<b>44</b>
<b>GRÖSSENTABELLE + GEWEBEARTEN / SIZES + QUALITIES</b>	<b>46</b>

# SINGING IN THE RAIN.

WETTERSCHUTZ / WEATHER PROTECTIVE WEAR

DRESSED FOR ALL WEATHER: KÜBLER WEATHER PROTECTIVE WEAR.

PASSEND FÜR JEDES WETTER: KÜBLER WETTERSCHUTZ.

**SKYTEX® PROTECT** 100 % Polyester, ca. 210 g/m<sup>2</sup>

**NEW**

## WETTERBLOUSON FORM 267

- 2 eingearbeitete Seitentaschen mit Reißverschluss
- 2 Brusttaschen mit Reißverschluss
- Handytasche integriert in rechter Brusttasche
- Innentasche links mit Knopfverschluss
- Armtasche links
- Integrierte Kapuze mit Weitenregulierung, im Kragen verstaut
- Kinnschutzblende
- Verdeckter Frontreißverschluss mit Wind- und Regenblende
- Zusätzlich mit Druckknöpfen an Kragen und Saum verschließbar
- Bund mit seitlichem Gummizug
- Verlängerter Rücken
- Offene Ärmelbündchen
- Innenliegende Ärmelstrickbündchen
- Reparaturöffnung
- Austrennbare Innenweste aus Steppfutter, separat zu tragen
- Frontreißverschluss
- Saum mit Gummikordel weitenverstellbar
- 7-fach mit Knöpfen an Außenjacke fixierbar

## KONTRASTTEILE BEI 2-FARBIGER AUSFÜHRUNG:

- Vorder- und Rückenteilkoller
- Seittl. Einsätze am Vorderteil
- Einsatz am vorderen & hinteren Ärmel
- Außenkragen
- Bund

**EN** Zertifiziert nach  
– DIN EN 343 (Klasse 3/3)  
in Kombination mit Innenweste (Klasse 2)  
Infos zu Normen ab Seite 44



Art.Nr. 919 267

kbl.blau/schwarz  
XS-S-M-L-XL-XXL-3XL-4XL

Art.Nr. 986 267

moosgrün/schwarz  
XS-S-M-L-XL-XXL-3XL-4XL

Art.Nr. 921 267

anthrazit  
XS-S-M-L-XL-XXL-3XL-4XL

Art.Nr. 994 267

marine  
XS-S-M-L-XL-XXL-3XL-4XL



WETTERSCHUTZ / WEATHER PROTECTIVE WEAR





# SKYTEX® PROTECT 100 % Polyester, ca. 210 g/m<sup>2</sup>

**NEW**

## WETTERJACKE FORM 689

- 2 eingearbeitete Reißverschluss-Taschen
- Innentasche links mit Reißverschluss
- Integrierte Kapuze mit Weitenregulierung, im Kragen verstaut
- Kragen weitenregulierbar durch Gummikordel
- Verdeckter Frontreißverschluss mit Wind- und Regenblende
- Zusätzlich mit Druckknöpfen an Kragen und Saum verschließbar
- Saum mit Gummikordel weitenregulierbar
- Ärmelsaum mit Lasche und Klette regulierbar
- Netzfutter innen
- Reparaturöffnung

### KONTRASTTEILE:

- Innenkragen
- Innenblenden
- Seitenteile
- Ärmelsaumlasche

**EN** Zertifiziert nach DIN EN 343 (Klasse 3/3)  
Infos zu Normen ab Seite 44



Art.Nr. 921 689

anthrazit / schwarz  
XS-S-M-L-XL-XXL-3XL-4XL

Art.Nr. 986 689

moosgrün / schwarz  
XS-S-M-L-XL-XXL-3XL-4XL



# SKYTEX® PROTECT 100 % Polyester, ca. 210 g/m<sup>2</sup>

**NEW**

## WETTERHOSE FORM 685

- 2 seitliche Einschubtaschen
- Gummi-Bund
- Zusätzliche Bundweitenregulierung mit Kordel
- Reißverschluss am Beinende

**EN** Zertifiziert nach DIN EN 343 (Klasse 3/3)  
Infos zu Normen ab Seite 44



Art.Nr. 920 685

schwarz  
XS-S-M-L-XL-XXL-3XL-4XL



# SKYTEX® PROTECT 100 % Polyester, ca. 210 g/m<sup>2</sup>

## DOPPELJACKE FORM 389

- 2 seitliche Einschubtaschen mit Reißverschluss, mit Patte abgedeckt
- Handytasche, integriert in der rechten Seitentasche – absolut wasserdicht
- Napoleontasche
- Integrierte Kapuze mit Weitenregulierung, im Kragen verstaut
- Kinnschutzblende
- Ärmelbündchen durch Lasche mit Klettverschluss weitenverstellbar
- Verdeckter 2-Wege-Reißverschluss, mit doppelter Wind- und Regenblende
- Zusätzlich 2 Druckknöpfe oben sowie 1 Druckknopf unten
- Saum mit Kordel weitenregulierbar
- Innentasche links, mit Klett verschließbar
- Saugsperre am Bundsaum und Ärmelsaum
- Innenjacke mit 3-Punkt-Fixierung
- Innenjacke 100 % Polyester-Fleece, antipilling, mit Taftfutter, separat zu tragen
- Reparatureingriff

**EN** Zertifiziert nach DIN EN 343 (Klasse 3/3)  
Infos zu Normen ab Seite 44



Innenjacke aus Fleece mit Taftfutter



<b>Art.Nr. 919 389</b> kbl.blau / schwarz XS-S-M-L-XL-XXL-3XL-4XL	<b>Art.Nr. 921 389</b> anthrazit / schwarz XS-S-M-L-XL-XXL-3XL-4XL	<b>Art.Nr. 986 389</b> moosgrün / schwarz XS-S-M-L-XL-XXL-3XL-4XL	<b>Art.Nr. 994 389</b> marine / schwarz XS-S-M-L-XL-XXL-3XL-4XL
---	--	---	---



# SKYTEX® PROTECT 50 % Baumwolle, 50 % Polyester, ca. 270 g/m<sup>2</sup>

## JACKE SKYTEX® PROTECT FORM 087

- 2 eingearbeitete Brusttaschen mit verdecktem Reißverschluss
- 1 aufgesetzte Handytasche mit Patte
- 2 aufgesetzte Seitentaschen mit Patte und Klettverschluss sowie seitlichem Eingriff
- 1 Innentasche links, mit Reißverschluss
- 1 Innentasche rechts, mit Klettverschluss
- Verdeckter 2-Wege-Reißverschluss
- Bund und Saum mit Kordel verstellbar
- Ärmelbündchen mit Druckknöpfen
- Steppfutter
- Kapuze, in Kragen eingearbeitet
- Mit Reflexbiese
- Futter 100 % Nylon

### KONTRASTTEILE:

- Vorder- und Rückenkoller
- Handytaschenpatte
- Paspelstreifen
- Reißverschlussblenden
- Ärmelbündchen innen

**EN** Zertifiziert nach DIN EN 343 (Klasse 3/3)  
Infos zu Normen ab Seite 44

### Der Allrounder in unserer Kollektion:

## SKYTEX® PROTECT

Jacken und Hosen aus **SKYTEX® PROTECT** schützen Sie vor schlimmstem Wetter – auch beim härtesten Einsatz. Denn besonders widerstandsfähige Garne und eine spezielle Gewebekonstruktion machen **SKYTEX® PROTECT** extrem strapazierfähig und scheuerfest. Und durch die entsprechende Oberflächenveredelung sind die Formen 087, 587 und 085 zusätzlich schmutz- und wasserabweisend.



+ Zusätzlich mit einer schmutz- und wasserabweisenden Ausrüstung

<b>Art.Nr. 847 087</b> dkl.blau / kbl.blau XS-S-M-L-XL-2XL-3XL	<b>Art.Nr. 853 087</b> dkl.blau / moosgrün XS-S-M-L-XL-2XL-3XL	<b>Art.Nr. 882 087</b> schwarz / dkl.grau XS-S-M-L-XL-2XL-3XL
--	--	---



# SKYTEX® PROTECT 50 % Baumwolle, 50 % Polyester, ca. 270 g/m<sup>2</sup>

## JACKE SKYTEX® PROTECT FORM 587

- 1 eingearbeitete Brusttasche mit Patte
- 1 aufgesetzte Handtasche mit Patte
- 2 eingearbeitete paspelierete Seitentaschen
- 1 Oberarmtasche links mit Reißverschluss und Patte
- 1 Innentasche links
- Verdeckter Reißverschluss
- Bund mit Gummizug
- Ärmelbündchen mit Druckknöpfen
- Steppfutter
- Kapuze, im Kragen eingearbeitet
- Reflexbiese
- Futter 100 % Nylon

### KONTRASTTEILE:

- Vorder- und Rückenkoller
- Handtaschenpatte
- Paspelstreifen
- Brust- und Armtaschenpatte
- Reißverschlussblenden
- Ärmelbündchen innen

**EN** Zertifiziert nach DIN EN 343 (Klasse 3/3)  
Infos zu Normen ab Seite 44



Steppfutter SKYTEX®

+ Zusätzlich mit einer schmutz- und wasserabweisenden Ausrüstung

+ Weste: Siehe Seite 24



<b>Art.Nr. 847 587</b> dkl.blau / kbl.blau XS-S-M-L-XL-2XL-3XL	<b>Art.Nr. 853 587</b> dkl.blau / moosgrün XS-S-M-L-XL-2XL-3XL	<b>Art.Nr. 869 587</b> schwarz XS-S-M-L-XL-2XL-3XL	<b>Art.Nr. 880 587</b> schwarz / mittelrot XS-S-M-L-XL-2XL-3XL	<b>Art.Nr. 882 587</b> schwarz / dkl.grau XS-S-M-L-XL-2XL-3XL
--	--	--	--	---



# SKYTEX® PROTECT 50 % Baumwolle, 50 % Polyester, ca. 270 g/m<sup>2</sup>

## LATZHOSE SKYTEX® PROTECT FORM 085

- Latz mit Patte und Klettverschluss
- Stretchträger mit Kunststoffsteckverschluss
- Verstellbarer Bund
- 2 Vordertaschen
- Schlitz mit Reißverschluss
- 1 Gesäßtasche mit Patte
- 2 Schenkeltaschen
- Reißverschluss am Beinende
- Steppfutter
- Mit Reflexbiese
- Futter 100 % Nylon

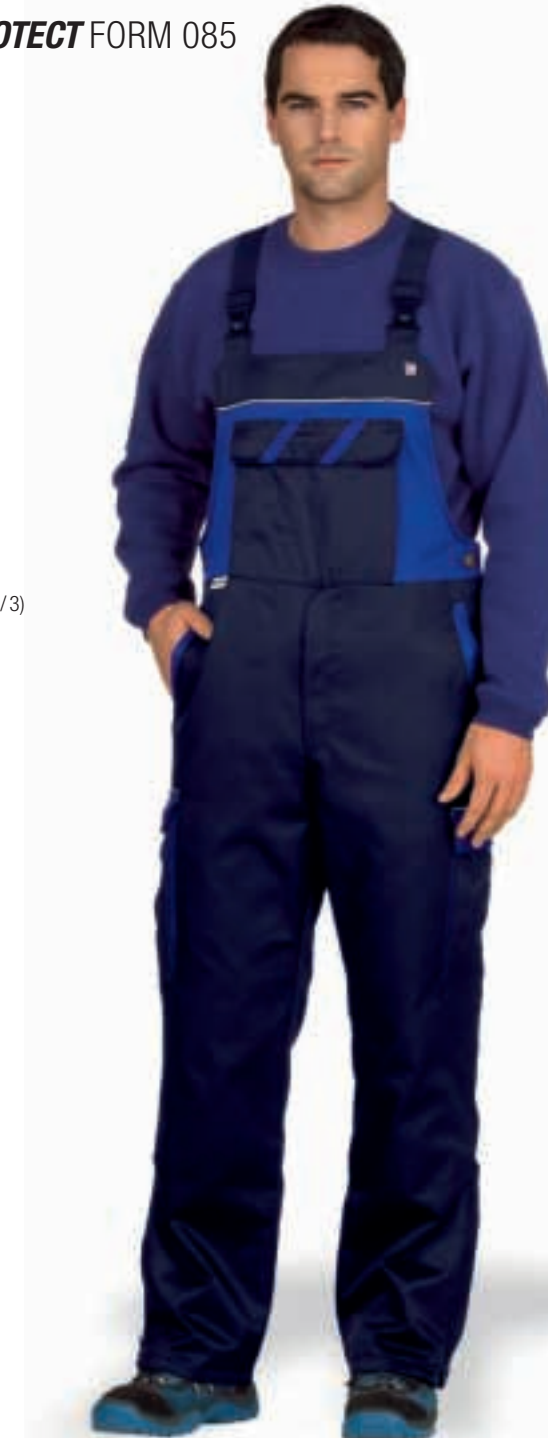
### KONTRASTTEILE:

- Latz
- Paspelstreifen
- Seitentaschenpatte
- Gesäßtaschenpatte

**EN** Zertifiziert nach DIN EN 343 (Klasse 3/3)  
Infos zu Normen ab Seite 44



+ Zusätzlich mit einer schmutz- und wasserabweisenden Ausrüstung



<b>Art.Nr. 847 085</b> dkl.blau / kbl.blau 48-62	<b>Art.Nr. 882 085</b> schwarz / dkl.grau 48-62
--	---





# SKYTEX® LIGHT 100 % Polyester, ca. 150 g/m<sup>2</sup>

## JACKE SKYTEX® LIGHT FORM 189

- 2 Brusttaschen mit Staufalten, geschlossen mit Patte und 2-fach-Klett
- 1 Oberarmtasche links
- 2 seitliche Einschubtaschen mit Reißverschluss
- Kunststofffreiverschluss
- Blende in vorderer Mitte, 2-fach
- Seitlicher Bundsaum mit Gummizug
- Ärmelbündchen offen, weitenregulierbar durch Lasche und Klett
- Reflective-Streifen am Ärmel und in der hinteren Mitte
- Kapuze abnehmbar
- Napoleontasche
- Innenliegende Brusttasche
- Kapuzenstautasche rechts
- Handytasche

### KONTRASTTEILE:

- Seitlicher Gummiersatz
- Untertritt
- Kapuze

**EN** Zertifiziert nach DIN EN 343 (Klasse 3/3)  
Infos zu Normen ab Seite 44



**i** Artikel läuft aus.  
Lieferbar solange der Vorrat reicht!

Art.Nr. 904 189

schwarz / dkl.grau  
S-M-L-XL-XXL-3XL-4XL



# GORE-TEX® OUTERWEAR 100 % Polyamid, ca. 165 g/m<sup>2</sup>

## GORE-TEX® JACKE FORM 065

- 1 eingearbeitete Brusttasche rechts, mit verdecktem Reißverschluss
- 1 eingearbeitete Napoleontasche links
- 1 Innentasche links
- 1 Reflexbiese an Brust, Rücken und Ärmel
- Kinnschutzblende
- Höhen- und weitenregulierbare Kapuze, im Kragen eingearbeitet
- 2 eingearbeitete wasserdichte Seitentaschen mit verdecktem Reißverschluss
- Wasserdichter Vorderverschluss mit doppelter Blende, Regenrinne und 2-Wege-Reißverschluss
- Taille mit Tunnelzug
- Ärmelbündchen mit Klettverschluss verstellbar
- Reparatureingriff

### KONTRASTTEILE:

- Streifen im Vorder- und Rückenteil an Ärmel, Brust und Rücken
- Lasche am Ärmelabschluss
- Kontrastbiese an Brust, Rücken und Ärmel
- Biesen der Brust- und Tailenleisten
- Kragen
- Kinnschutzblende

**EN** Zertifiziert nach DIN EN 343 (Klasse 3/3)  
Infos zu Normen ab Seite 44



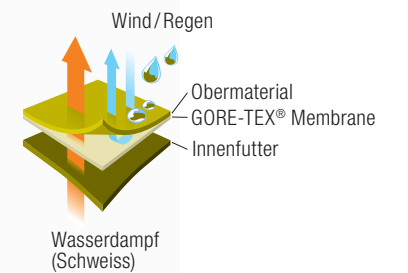
**CORDURA**

**3M Scotchlite™**  
Reflective Material

**+** passender WINDSTOPPER® Fleece  
auf Seite 29

Art.Nr. 316 065

schwarz / hellgrau  
S-M-L-XL-XXL-3XL-4XL



# GORE-TEX® OUTERWEAR 100 % Polyester, ca. 160 g/m<sup>2</sup>

## GORE-TEX® JACKE FORM 165

- doppelte Wind- und Regenleiste
- 1 eingearbeitete wasserdichte Brusttasche mit Reißverschluss
- 2 eingearbeitete wasserdichte Seitentaschen mit Reißverschluss und Patte
- 1 Napoleontasche
- Handytasche innen links
- 1 aufgesetzte Innentasche links mit Knopfverschluss
- Taille durch Gummikordel weitenregulierbar
- Frontverschlussblende mit Druckknöpfen und 2-Wege-Reißverschluss in vorderer Mitte
- Individuell verstellbarer Ärmelabschluss mit Lasche und Klett
- Kapuze mit Druckknöpfen, abnehmbar
- Innenliegende Kapuzenstautasche
- Reparatureingriff

**EN** Zertifiziert nach DIN EN 343 (Klasse 3/3)  
 Infos zu Normen ab Seite 44



WINDDICHT



WASSERDICHT



ATMUNGSAKTIV



WIDERSTANDSFÄHIG



VERSCHWEISSTE NÄHTE

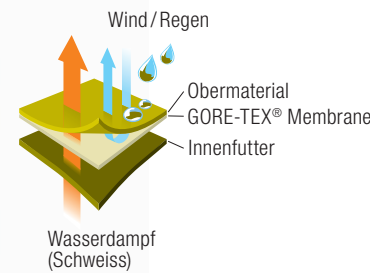


PFLERGELEICHT

easy care

## STEPPJACKE FORM 265 (OHNE ABB.)

- Beidseitig gesteppter Rautenstepp
- 3-Punkt-Fixierung
- 2 aufgesetzte Außentaschen
- Reißverschluss in vorderer Mitte
- Ärmel mit Strickbündchen



## JACKE FORM 165

<b>Art.Nr. 308 165</b>
schwarz
S-M-L-XL-XXL-3XL

<b>Art.Nr. 710 165</b>
dkl.blau
S-M-L-XL-XXL-3XL



## STEPPJACKE FORM 265 (ohne Abb.)

<b>Art.Nr. 541 265</b>
schwarz
S-M-L-XL-XXL-3XL



LET IT SNOW.  
 LET IT SNOW.  
 LET IT SNOW.

HOT STUFF: KÜBLER COLD PROTECTIVE WEAR.  
 HEISSER STOFF: KÜBLER KÄLTESCHUTZ.



# JACKE

60 % Baumwolle, 40 % Polyester, ca. 240 g/m<sup>2</sup>

## PILOTENJACKE 5 IN 1 FORM 467

- 1 aufgesetzte Brusttasche mit Reißverschluss
- 1 aufgesetzte Brusttasche mit Reißverschluss und Unterteilung für Handy
- 2 Schubtaschen mit Leiste und Druckknopf
- 1 Brusttasche links, mit Klettverschluss
- 1 Armtasche links, mit Reißverschluss
- Durchgängiger Reißverschluss
- Ärmelverschluss mit Strickbündchen
- Steppfutter
- Austrennbare Ärmel
- Austrennbares Futter
- Abnehmbarer Webpelzkragen
- Elastischer Bund



WIDERSTANDSFÄHIG MULTIFUNKTIONAL



WASSERABWEISEND



Austrennbares Futter



Austrennbare Ärmel



# WESTE

50 % Baumwolle, 50 % Polyester, ca. 250 g/m<sup>2</sup>

## WINTERWESTE FORM 068

- 1 aufgesetzte Brusttasche mit Patte und Klettverschluss
- 1 aufgesetzte Brusttasche mit Patte und Klettverschluss und zusätzlich aufgesetzter Handytasche
- 2 Seitentaschen mit Patte und Klettverschluss sowie seitlichem Eingriff
- 1 Innentasche links, mit Reißverschluss
- Durchgängiger Reißverschluss
- Verlängerter Rücken
- Fleecefutter



WIDERSTANDSFÄHIG



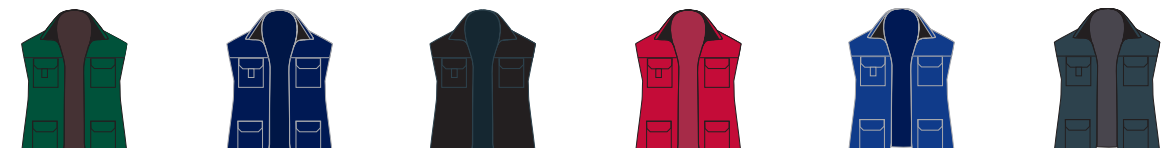
WASSERABWEISEND



Art.Nr. 832 467	Art.Nr. 834 467	Art.Nr. 836 467	Art.Nr. 837 467	Art.Nr. 839 467	Art.Nr. 840 467	Art.Nr. 850 467
anthrazit	moosgrün	dunkelblau	weiß	schwarz	kbl.blau	mittelrot
S-M-L-XL-2XL-3XL	S-M-L-XL-2XL-3XL	S-M-L-XL-2XL-3XL	S-M-L-XL-2XL-3XL	S-M-L-XL-2XL-3XL	S-M-L-XL-2XL-3XL	S-M-L-XL-2XL-3XL



Art.Nr. 864 068	Art.Nr. 886 068	Art.Nr. 889 068	Art.Nr. 890 068	Art.Nr. 891 068	Art.Nr. 892 068
moosgrün	dunkelblau	schwarz	mittelrot	kbl.blau	anthrazit
S-M-L-XL-2XL-3XL	S-M-L-XL-2XL-3XL	S-M-L-XL-2XL-3XL	S-M-L-XL-2XL-3XL	S-M-L-XL-2XL-3XL	S-M-L-XL-2XL-3XL



# JACKE

65 % Polyester, 35 % Baumwolle, ca. 230 g/m<sup>2</sup>

## JACKE FORM 667

- 1 aufgesetzte Brusttasche mit Patte und Klettverschluss
- 1 eingearbeitete Handytasche mit verdeckter Leiste und Reißverschluss
- 1 Oberarmtasche links
- 2 Seitentaschen mit Patte und Klettverschluss sowie seitlichem Eingriff
- 1 Brustinnentasche links
- Durchgängiger Reißverschluss
- Bund mit Gummizug
- Baumwollfutter



WASSERABWEISEND



Art.Nr. 923 667

oliv  
S-M-L-XL-2XL-3XL-4XL

Art.Nr. 966 667

dunkelblau  
S-M-L-XL-2XL-3XL-4XL

Art.Nr. 983 667

anthrazit  
S-M-L-XL-2XL-3XL-4XL

Art.Nr. 985 667

sandbraun  
S-M-L-XL-2XL-3XL-4XL

Art.Nr. 993 667

moosgrün  
S-M-L-XL-2XL-3XL-4XL

# WESTE

65 % Polyester, 35 % Baumwolle, ca. 230 g/m<sup>2</sup>

## WINTERWESTE FORM 668

- 1 aufgesetzte Brusttasche mit Patte und Klettverschluss
- 1 aufgesetzte Brusttasche mit Patte und Klettverschluss und zusätzlich aufgesetzter Handytasche
- 2 Seitentaschen mit Patte und Klettverschluss sowie seitlichem Eingriff
- 1 Innentasche links, mit Reißverschluss
- Durchgängiger Reißverschluss
- Bund mit Gummizug
- Baumwollfutter



WASSERABWEISEND



! Artikel 923 668 läuft aus.  
Lieferbar solange der Vorrat reicht!

Art.Nr. 923 668

oliv  
S-M-L-XL-2XL-3XL

Art.Nr. 965 668

kbl.blau  
S-M-L-XL-2XL-3XL

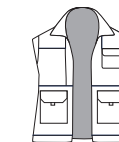
Art.Nr. 966 668

dunkelblau  
S-M-L-XL-2XL-3XL

Art.Nr. 983 668

anthrazit  
S-M-L-XL-2XL-3XL

Art.Nr. 991 668

weiß  
S-M-L-XL-2XL-3XL

# JACKE

65 % Polyester, 35 % Baumwolle, ca. 230 g/m<sup>2</sup>

## JACKE FORM 867

- 1 aufgesetzte Brusttasche mit Patte und Klettverschluss
- 1 eingearbeitete Handytasche mit verdeckter Leiste und Reißverschluss
- 1 Oberarmtasche links
- 2 Seitentaschen mit Patte und Klettverschluss sowie seitlichem Eingriff
- 1 Brustinnentasche links
- Durchgängiger Reißverschluss
- Bund mit Gummizug
- Baumwollfutter

### KONTRASTTEILE:

- Vorder- und Rückenkoller
- Ärmel



WASSERABWEISEND



Angenehmes Baumwollfutter



Art.Nr. 963 867

schwarz/hellgrau

S-M-L-XL-2XL-3XL-4XL

Art.Nr. 966 867

dkl.blau/kbl.blau

S-M-L-XL-2XL-3XL-4XL



# WESTE

65 % Polyester, 35 % Baumwolle, ca. 230 g/m<sup>2</sup>

## WINTERWESTE FORM 868

- 1 aufgesetzte Brusttasche mit Patte und Klettverschluss
- 1 eingearbeitete Brusttasche mit Patte und Klettverschluss
- 1 eingearbeitete Handytasche mit verdeckter Leiste
- 2 Seitentaschen mit Patte und Klettverschluss sowie seitlichem Eingriff
- 1 Brustinnentasche links
- Durchgängiger Reißverschluss
- Bund mit Gummizug
- Baumwollfutter

### KONTRASTTEILE:

- Vorder- und Rückenkoller



WASSERABWEISEND



Art.Nr. 963 868

schwarz/hellgrau

S-M-L-XL-2XL-3XL



# WESTE 60 % Baumwolle, 40 % Polyester, ca. 240 g/m<sup>2</sup>

## WINTERWESTE FORM 968

- 1 eingearbeitete Brusttasche mit Kontrastpatte
- 1 aufgesetzte Handytasche mit Patte
- 2 eingearbeitete paspelierte Seitentaschen
- 1 Innentasche links
- Verdeckter Reißverschluss
- Bund mit Kordel verstellbar
- Steppfutter
- Reflexbiese

### KONTRASTTEILE:

- Vorder- und Rückenkoller
- Handytaschenpatte
- Paspelstreifen
- Brusttaschenpatte
- Reißverschlussblenden



WIDERSTANDSFÄHIG



WASSERABWEISEND



Art.Nr. 832 968

schwarz / anthrazit  
XS-S-M-L-XL-2XL-3XL

Art.Nr. 840 968

dki.blau / kbl.blau  
XS-S-M-L-XL-2XL-3XL

Art.Nr. 850 968

schwarz / mittelrot  
XS-S-M-L-XL-2XL-3XL

# WESTE 100 % Nylon Taslan, ca. 130 g/m<sup>2</sup>

## WINTERWESTE FORM 468

- 2 eingearbeitete Brusttaschen mit Patte und Reißverschluss
- 2 eingearbeitete Seitentaschen mit Patte und Reißverschluss
- 1 Innentasche links
- 1 Innentasche rechts, mit Reißverschluss, Handytasche, Stifftasche und Schlüsselhalter
- Verdeckter Reißverschluss
- Steppfutter
- Reflexbiese

### KONTRASTTEILE:

- Vorder- und Rückenkoller
- Seitliche Einsätze



WASSERABWEISEND



! Artikel läuft aus.  
Lieferbar solange der Vorrat reicht!

Art.Nr. 893 468

dki.blau / kbl.blau  
S-M-L-XL-2XL-3XL

# WIND OFF!

WINDSCHUTZ / WIND PROTECTIVE WEAR

SEALED WITH QUALITY: KÜBLER WIND PROTECTIVE WEAR.

VERSIEGELT MIT QUALITÄT: KÜBLER WINDSCHUTZ.

## SOFTSHELL DRESS 100 % Polyester, ca. 210 g/m<sup>2</sup>

### JACKE SOFTSHELL FORM 364

- 1 vertikale Brusttasche links, mit offenem Reißverschluss
- 2 seitliche Einschubtaschen mit Reißverschluss
- Innentasche links, mit Klett zu verschließen
- Reißverschluss in vorderer Mitte
- Bundsaum mit Kordel weitenregulierbar
- Verstellbare Ärmelbündchen
- Jacke innen am Vorderteil mit Polyesterfutter abgefüttert
- Rückteil 100 % Polyester antipilling



WINDDICHT



ATMUNGSAKTIV



WASSERABWEISEND



STRETCH



Art.Nr. 992 364

schwarz

S-M-L-XL-2XL-3XL-4XL



WINDSCHUTZ / WIND PROTECTIVE WEAR

# WINDSTOPPER® OUTERWEAR 100 % Nylon/Polyester, ca. 270 g/m<sup>2</sup>

## WINDSTOPPER® SOFTSHELL JACKE FORM 164

- Stehkragen mit Klettverschluss und Kinnschutz
- 1 eingearbeitete Brusttasche mit wasserabweisendem Reißverschluss
- 2 eingearbeitete Seitentaschen mit verdecktem wasserabweisendem Reißverschluss
- Vorderverschluss mit wasserdichtem Reißverschluss und Untertritt
- Bund mit Tunnelzug
- Ärmelbündchen mit Lasche verstellbar
- Reflexbiese im Vorder- und Rückenteil

### KONTRASTTEILE:

- Kragen
- Unterarm
- Vorder- und rückwärtige Seitenteile



<b>Art.Nr. 312 164</b> kbl.blau / schwarz S-M-L-XL-2XL-3XL-4XL	<b>Art.Nr. 313 164</b> schwarz / dkl.grau S-M-L-XL-2XL-3XL-4XL	<b>Art.Nr. 314 164</b> hellgrau / dkl.grau S-M-L-XL-2XL-3XL-4XL
--	--	---



# WINDSTOPPER® OUTERWEAR FLEECE 100 % Polyester, ca. 240 g/m<sup>2</sup>

## WINDSTOPPER® JACKE FORM 064

- Stehkragen
- 1 Innentasche rechts, mit Reißverschluss
- Handytasche innen
- 2 eingearbeitete Seitentaschen mit verdecktem Reißverschluss
- Vorderverschluss mit wasserabweisendem Reißverschluss
- Bund und Kragen mit Tunnelzug
- Ärmelbündchen mit Gummipaspel eingefasst
- Reflexbiese im Vorder- und Rückenteil

### KONTRASTTEILE:

- Streifen im Vorder- und Rückenteil an Ärmel, Brust und Rücken



**3M Scotchlite™**  
Reflective Material



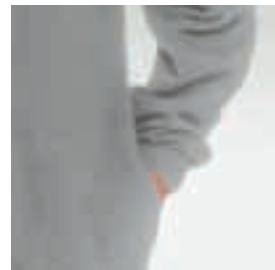
<b>Art.Nr. 310 064</b> schwarz / hellgrau S-M-L-XL-2XL-3XL-4XL
--



## FLEECE 100 % Polyester, ca. 180 g/m<sup>2</sup>

### FLEECEJACKE FORM 525

- Durchgängiger Reißverschluss
- 2 Seitentaschen
- Bund mit Gummiband verstellbar
- Hohes Wärmerückhaltevermögen
- Speicherung der Körperwärme in der Wirkware
- Wärmeisolierende Wirkung auch nach unzähligen Wäschen



Bequeme Seitentasche



! Artikel läuft aus.  
Lieferbar solange der Vorrat reicht!

Art.Nr. 302 525	Art.Nr. 305 525	Art.Nr. 309 525
mittelrot	mittelgrau	schwarz
S-M-L-XL-2XL-3XL-4XL	S-M-L-XL-2XL-3XL-4XL	S-M-L-XL-2XL-3XL-4XL



# SEE YOU!

SAFETY UNDER EXTREME CONDITIONS: KÜBLER HIGH VISIBILITY WEAR.

SICHERHEIT UNTER EXTREMEN BEDINGUNGEN: KÜBLER WARNSCHUTZ.

# SKYTEX® PROTECT 100 % Polyester, ca. 210 g/m<sup>2</sup>

NEW

## WETTERPARKA FORM 965

- 2 eingearbeitete Seitentaschen, mit Patte abgedeckt
- 1 Brusttasche rechts mit Reißverschluss
- Handytasche integriert in Brusttasche
- Innentasche links mit Knopfverschluss
- Integrierte Kapuze mit Weitenregulierung, im Kragen verstaut
- Kinnschutzblende
- Frontverschluss verdeckter 2-Wege-Reißverschluss mit Wind- und Regenblende
- Zusätzlich mit Druckknöpfen an Kragen und Saum verschließbar
- Saum mit Gummikordel weitenregulierbar
- Ärmelbündchen mit Druckknöpfen weitenverstellbar
- Saugsperrung an Bund- und Ärmelsaum
- Reparatureingriff
- Je 2 Reflexstreifen (5 cm breit) um Rumpf und Ärmel
- Zusätzliche Reflexstreifen über Schultern
- Austrennbare Innenjacke aus Steppfutter, separat zu tragen
- Frontreißverschluss
- 9-fach mit Knöpfen an Außenjacke fixierbar

EN Zertifiziert nach  
 – DIN EN 343 (Klasse 3/3)  
 – DIN EN 471 (Klasse 3/2)  
 – DIN EN 14058 (Klasse 1)  
 in Kombination mit Innenjacke (Klasse 2)  
 Infos zu Normen ab Seite 44



Austrennbare Steppjacke



Art.Nr. 862 965

warnorange

XS-S-M-L-XL-2XL-3XL-4XL

Art.Nr. 863 965

warmgelb

XS-S-M-L-XL-2XL-3XL-4XL



# SKYTEX® PROTECT 100 % Polyester, ca. 210 g/m<sup>2</sup>

NEW

## WETTERBLOUSON FORM 967

- 2 eingearbeitete Seitentaschen, mit Patte abgedeckt
- 1 Brusttasche rechts mit Reißverschluss
- Handytasche integriert in Brusttasche
- Innentasche links mit Knopfverschluss
- Doppelte Armtasche links
- Integrierte Kapuze mit Weitenregulierung, im Kragen verstaut
- Kinnschutzblende
- Verdeckter Frontreißverschluss mit Wind- und Regenblende
- Zusätzlich mit Druckknöpfen an Kragen und Saum verschließbar
- Bund mit seitlichem Gummizug
- Offene Ärmelbündchen
- Innenliegende Ärmelstrickbündchen
- Reparaturöffnung
- Je 2 Reflexstreifen (5 cm breit) um Rumpf und Ärmel
- Zusätzliche Reflexstreifen über Schultern
- Austrennbare Innenweste aus Steppfutter, separat zu tragen
- Frontreißverschluss
- Saum mit Gummikordel weitenverstellbar
- 7-fach mit Knöpfen an Außenjacke fixierbar

EN Zertifiziert nach  
 – DIN EN 343 (Klasse 3/3)  
 – DIN EN 471 (Klasse 3/2)  
 – DIN EN 14058 (Klasse 1)  
 in Kombination mit Innenweste (Klasse 2)  
 Infos zu Normen ab Seite 44



Austrennbare Steppweste



Art.Nr. 862 967

warnorange

XS-S-M-L-XL-2XL-3XL-4XL

Art.Nr. 863 967

warmgelb

XS-S-M-L-XL-2XL-3XL-4XL



# SKYTEX® PROTECT 50 % Baumwolle, 50 % Polyester, ca. 270 g/m<sup>2</sup>

## WARNSCHUTZJACKE SKYTEX® PROTECT FORM 187

- 2 eingearbeitete Brusttaschen mit verdecktem Reißverschluss
- 1 aufgesetzte Handtasche mit Patte
- 2 aufgesetzte Seitentaschen mit Patte und Klettverschluss sowie seitlichem Eingriff
- 1 Innentasche links, mit Reißverschluss
- 1 Innentasche rechts, mit Klettverschluss
- Verdeckter 2-Wege-Reißverschluss
- Bund und Saum mit Kordel verstellbar
- Ärmelbündchen mit Druckknöpfen
- Steppfutter
- Austrennbares Futter
- Kapuze in Kragen eingearbeitet
- Je 2 Reflexstreifen (5 cm breit) um Taille und an den Ärmeln
- 1 Reflexbiese am Brust- und Rückenkoller

### KONTRASTTEILE:

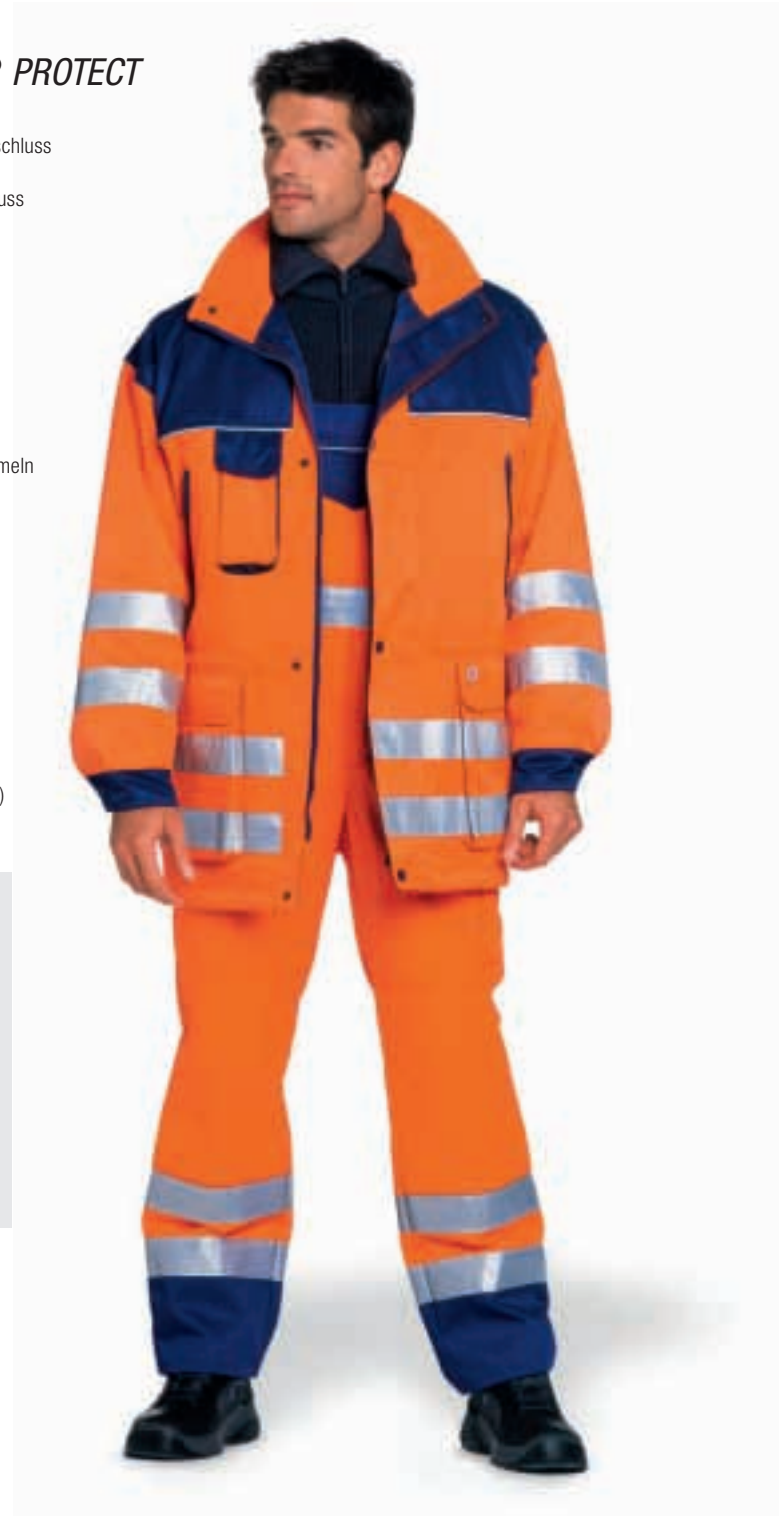
- Vorder- und Rückenkoller
- Handtaschenpatte
- Paspelstreifen
- Reißverschlussblenden
- Ärmelbündchen

**EN** Zertifiziert nach  
 – DIN EN 343 (Klasse 3/3)  
 – DIN EN 471 (Klassen: ab Größe XS: X=3/Y=2)  
 Infos zu Normen ab Seite 44

### Der Allrounder in unserer Kollektion:

## SKYTEX® PROTECT

Jacken und Hosen aus **SKYTEX® PROTECT** schützen Sie vor schlimmstem Wetter – auch beim härtesten Einsatz. Denn besonders widerstandsfähige Garne und eine spezielle Gewebekonstruktion machen **SKYTEX® PROTECT** extrem strapazierfähig und scheuerfest. Und durch die entsprechende Oberflächenveredelung ist **SKYTEX® PROTECT** zusätzlich schmutz- und wasserabweisend.



+ Zusätzlich mit wasser- und schmutzabweisender Ausrüstung

Art.Nr. 955 187

warnorange / dkl.blau  
XS-S-M-L-XL-2XL-3XL

Art.Nr. 957 187

warngelb / dkl.blau  
XS-S-M-L-XL-2XL-3XL



# SKYTEX® PROTECT 50 % Baumwolle, 50 % Polyester, ca. 270 g/m<sup>2</sup>

## WARNSCHUTZJACKE SKYTEX® PROTECT FORM 687

- 1 eingearbeitete Brusttasche mit Kontrastpatte
- 1 aufgesetzte Handtasche mit Patte
- 2 eingearbeitete gepaspelte Seitentaschen
- 1 Armtasche mit Reißverschluss und Patte
- 1 Innentasche links
- Verdeckter Reißverschluss
- Bund mit Gummizug
- Ärmelbündchen mit Druckknöpfen
- Steppfutter
- Kapuze in Kragen eingearbeitet
- Austrennbares Futter
- Austrennbare Ärmel
- Je 2 Reflexstreifen (5 cm breit) um Taille und an den Ärmeln
- 1 Reflexbiese am Brust- und Rückenkoller

### KONTRASTTEILE:

- Vorder- und Rückenkoller
- Handtaschenpatte
- Brusttaschen- und Armtaschenpatte
- Reißverschlussblenden
- Ärmelbündchen

**3M Scotchlite®**  
 Reflective Material

**EN** Zertifiziert nach  
 – DIN EN 343 (Klasse 3/3)  
 – DIN EN 471 (Klassen: ab Größe XS: X=3/Y=2)  
 Infos zu Normen ab Seite 44



+ Zusätzlich mit wasser- und schmutzabweisender Ausrüstung



Art.Nr. 955 687

warnorange / dkl.blau  
XS-S-M-L-XL-2XL-3XL

Art.Nr. 957 687

warngelb / dkl.blau  
XS-S-M-L-XL-2XL-3XL



# SKYTEX® PROTECT 50 % Baumwolle, 50 % Polyester, ca. 270 g/m<sup>2</sup>

## WARNSCHUTZLATZHOSE SKYTEX® PROTECT FORM 185

- Latz mit Patte und Klettverschluss
- Stretchträger mit Kunststoffsteckverschluss
- Verstellbarer Bund
- 2 einpasselierte Vordertaschen
- Schlitz mit Reißverschluss
- 1 Gesäßtasche mit Patte
- 2 Schenkeltaschen
- 2 Reißverschlüsse am Beinende
- Steppfutter
- Reflexbiese
- Je 2 Reflexstreifen (5 cm breit) am Bein
- Zusätzlich 1 Reflexstreifen rund um den Bund

### KONTRASTTEILE:

- Latz
- Paspelstreifen
- Seitentaschenpatte
- Gesäßtaschenpatte
- Schenkeltaschenpatte
- Beinende

### 3M Scotchlite™ Reflective Material

**EN** Zertifiziert nach  
– DIN EN 343 (Klasse 3/3)  
– DIN EN 471 (Klassen: ab Größe 48: X=2/Y=2)  
Infos zu Normen ab Seite 44



+ Zusätzlich mit wasser- und schmutzabweisender Ausrüstung



<b>Art.Nr. 955 185</b>	<b>Art.Nr. 957 185</b>
warnorange / dkl.blau	warngelb / dkl.blau
48-62	48-62



# SKYTEX® PROTECT 50 % Baumwolle, 50 % Polyester, ca. 270 g/m<sup>2</sup>

## WARNSCHUTZHOSE SKYTEX® PROTECT FORM 785

- 2 seitliche Einschubtaschen
- 1 Gesäßtasche mit Patte
- 2 Schenkeltaschen mit Patte
- rechts aufgesetzte zusätzliche Meterstabtasche
- Bund mit Nierenerhöhung und Gummizug
- Je 2 Reflexstreifen (5 cm breit) an den Beinen
- 1 Reflexstreifen (5 cm breit) am Bund
- 2 Reißverschlüsse am Beinende
- Steppfutter

### KONTRASTTEILE:

- Paspelstreifen
- Seitentaschenpatte
- Gesäßtaschenpatte
- Schenkeltaschenpatte
- Beinende

### 3M Scotchlite™ Reflective Material

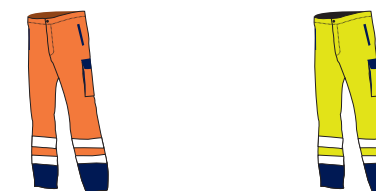
**EN** Zertifiziert nach  
– DIN EN 343 (Klasse 3/3)  
– DIN EN 471 (Klassen: ab Größe 48: X=2/Y=2)  
Infos zu Normen ab Seite 44



+ Zusätzlich mit wasser- und schmutzabweisender Ausrüstung



<b>Art.Nr. 955 785</b>	<b>Art.Nr. 957 785</b>
warnorange / dkl.blau	warngelb / dkl.blau
48-62	48-62



# SKYTEX® PROTECT 100 % Polyester, ca. 210 g/m<sup>2</sup>

**NEW**

## WETTERHOSE WARNSCHUTZ FORM 985

- 2 seitliche Einschubtaschen
- Gummi-Bund
- Zusätzliche Bundweitenregulierung mit Kordel
- je 2x Reflexstreifen (5 cm) am den Beinen
- Reißverschluss am Beinende

**EN** Zertifiziert nach  
 – DIN EN 343 (Klasse 3/3)  
 – DIN EN 471 (Klasse 2/2)  
 Infos zu Normen ab Seite 44

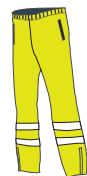


Art.Nr. 862 985

warnorange  
 XS-S-M-L-XL-2XL-3XL-4XL

Art.Nr. 863 985

warmgelb  
 XS-S-M-L-XL-2XL-3XL-4XL



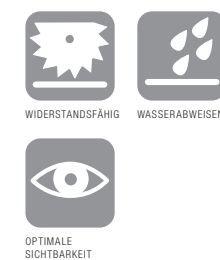
# WINTER DRESS 50 % Baumwolle, 50 % Polyester, ca. 270 g/m<sup>2</sup>

## WINTER-WARNSCHUTZJACKE FORM 567

- 2 aufgesetzte Brusttaschen mit Reißverschluss
- 2 Schubtaschen mit Leiste und Druckknopf
- 1 Brusttasche links, mit Reißverschluss
- 1 Oberarmtasche links, mit Reißverschluss
- Durchgängiger Reißverschluss
- Ärmelverschluss mit Strickbündchen
- 2 Reflexstreifen (5 cm breit) an den Ärmeln
- 2 Reflexstreifen (5 cm breit) am Bund
- Webpelz

**3M Scotchlite™**  
 Reflective Material

**EN** Zertifiziert nach  
 – DIN EN 471 (Klassen: ab Größe S: X=2/Y=2)  
 Infos zu Normen ab Seite 44



+ Zusätzlich mit wasser- und schmutzabweisender Ausrüstung



! Artikel läuft aus.  
 Lieferbar solange der Vorrat reicht!

Art.Nr. 955 567

warnorange  
 S-M-L-XL-2XL-3XL





# FLEECE 100 % Polyester, ca. 270 g/m<sup>2</sup>

**NEW**

## FLEECEJACKE FORM 464

- 2 eingearbeitete Taschen
- Brusttasche mit Reißverschluss links
- Innentasche links
- Frontreißverschluss
- Saum mit Gummikordel weitenregulierbar
- Ärmelsaum mit Gummizug
- Je 2 Reflexstreifen (5 cm breit) um Rumpf und Ärmel
- Zusätzliche Reflexstreifen am Oberarm
- Taftfutter innen

### KONTRASTTEILE:

- Schulterpasse
- Innenkragen

**EN** Zertifiziert nach  
– DIN EN 471 (Klasse 3/2)  
Infos zu Normen ab Seite 44



Art.Nr. 301 464

warnorange/dkl.blau

XS-S-M-L-XL-2XL-3XL-4XL



# GORE-TEX® OUTERWEAR 100 % Polyester, ca. 220 g/m<sup>2</sup>

## GORE-TEX® JACKE FORM 665

- 1 eingearbeitete Brusttasche rechts, mit verdecktem Reißverschluss
- 1 eingearbeitete Napoleontasche links
- 1 Innentasche
- 1 Kapuzenstautasche
- Kinnschutzblende
- Verstell- und abtrennbare Kapuze, im Kragen eingearbeitet
- 2 eingearbeitete wasserdichte Seitentaschen mit verdecktem Reißverschluss
- Wasserdichter Vorderverschluss mit doppelter Blende, Regenrinne und 2-Wege-Reißverschluss
- Ärmelbündchen mit Klettverschluss verstellbar
- Reparatureingriff
- 7-Punkt-Fixierung der Innenjacke an der Außenjacke
- Je 2 Reflexstreifen (5 cm breit) um Taille, Brust und an den Ärmeln aufgenäht

### KONTRASTTEILE:

- Senkrecht verlaufende Streifen im Vorder- und Rückenteil
- Ärmelsaum
- Kragen
- Kinnschutzblende



**3M Scotchlite™**  
Reflective Material

**EN** Zertifiziert nach  
– DIN EN 343 (Klasse 3/3)  
– DIN EN 471 (Klassen:  
bis Größe M: X = 2 / Y = 2)  
ab Größe L: X = 3 / Y = 2)  
Infos zu Normen ab Seite 44



## STEPPJACKE FORM 765 (OHNE ABB.)

- 1 aufgesetzte Innentasche
- 2 eingearbeitete Seitennahttaschen
- Vorderverschluss mit Reißverschluss
- Ärmelbündchen mit Gummipaspel eingefasst
- 7-Punkt-Fixierung der Innenjacke an der Außenjacke

## GORE-TEX® JACKE FORM 665

Art.Nr. 325 665

warnorange / warngelb

S-M-L-XL-2XL-3XL-4XL

Art.Nr. 326 665

warngelb / warnrot

S-M-L-XL-2XL-3XL-4XL

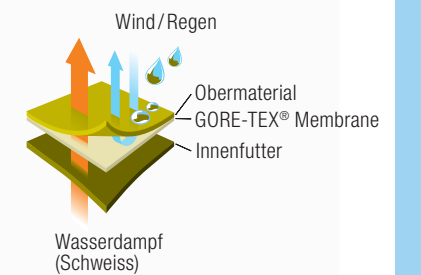
Art.Nr. 327 665

warnrot / warngelb

S-M-L-XL-2XL-3XL-4XL



**!** Bodylanguage Optik verbessert die Wahrnehmbarkeit des Trägers.



## STEPPJACKE FORM 765 (ohne Abb.)

Art.Nr. 541 765

hellgrau

S-M-L-XL-2XL-3XL-4XL



# GORE-TEX® OUTERWEAR 100 % Polyester, ca. 220 g/m<sup>2</sup>

## GORE-TEX® DOPPELJACKE FORM 465

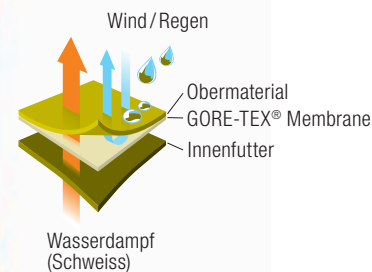
- Doppelte Wind- und Regeneiste
- 2 wasserdichte seitliche Leistentaschen mit Reißverschluss
- 1 aufgesetzte Innentasche mit Knopfverschluss
- Bundsaum durch Gummikordel weitenregulierbar
- Frontverschlussblende mit Druckknöpfen und 2-Wege-Reißverschluss in vorderer Mitte
- Ärmelbündchen mit Lasche und 2 Druckknöpfen weitenregulierbar
- Angeschnittene Kapuze mit Kapuzengarage
- Reparatureingriff
- Integrierte auszipfbare Steppinnenjacke, Farbe schwarz
- Beidseitiger Rautenstepp
- 3-Punkt-Fixierung



**3M Scotchlite™**  
Reflective Material

**EN** Zertifiziert nach  
– DIN EN 343 (Klasse 3/3)  
– DIN EN 471 (Klassen:  
ab Größe S: X=3/Y=2)  
Infos zu Normen ab Seite 44

+ integrierte Steppinnenjacke



Art.Nr. 325 465  
warnorange  
S-M-L-XL-2XL-3XL-4XL



# WINDSTOPPER® OUTERWEAR 100 % Polyester, ca. 250 g/m<sup>2</sup>

## WINDSTOPPER® HIGH-VIS JACKE FORM 564

- Stehkragen
- 2 eingearbeitete Brusttaschen mit verdecktem Reißverschluss
- 1 Innentasche rechts
- 2 eingearbeitete Seitentaschen mit verdecktem Reißverschluss
- Vorderverschluss mit Reißverschluss und Untertritt
- Bund und Kragen mit Tunnelzug
- Ärmelbündchen mit Gummizug
- Je 2 Reflexstreifen (5 cm breit) um Taille, Brust und an den Ärmeln

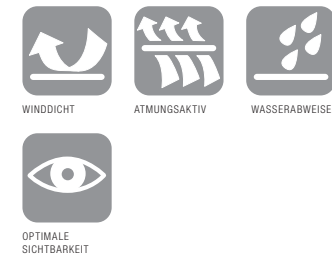
### KONTRASTTEILE:

- Streifen im Vorder- und Rückenteil an Ärmel, Brust und Rücken



**3M Scotchlite™**  
Reflective Material

**EN** Zertifiziert nach  
– DIN EN 343 (Klasse 3/3)  
– DIN EN 471 (Klassen:  
Größe S: X=2/Y=2)  
ab Größe M: X=3/Y=2)  
Infos zu Normen ab Seite 44



Art.Nr. 321 564  
warnorange / warngelb  
S-M-L-XL-2XL-3XL-4XL



# PERSÖNLICHE SCHUTZAUSRÜSTUNG (PSA) VON KÜBLER

Bei extremen Witterungsbedingungen, schlechten Sichtverhältnissen oder gefährlichen Einflüssen wie Hitze, Funkenflug und starker Spannung kommt Ihre gewöhnliche Berufsbekleidung schnell an ihre Grenzen. Hier müssen Sie persönliche Schutzkleidung (PSA) einsetzen, die strengen Normen unterliegt. Dass Ihre PSA dennoch komfortabel, bequem und durchdacht ist, versteht sich bei KÜBLER von selbst.

## DIN EN 340:2003

### Allgemeine Anforderungen an Schutzbekleidung

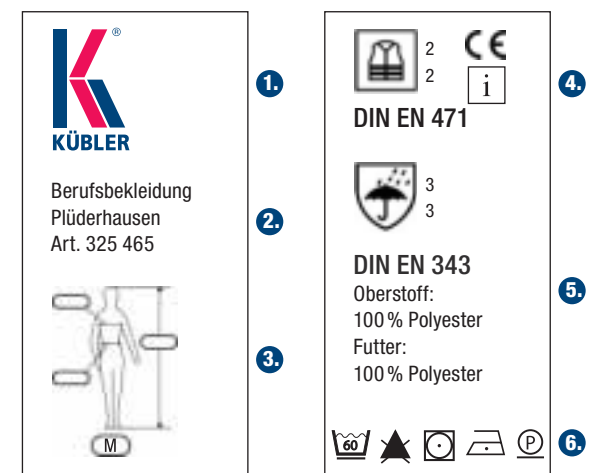
Die Norm regelt die allgemeinen Erfordernisse hinsichtlich Ergonomie, Alterung, Größen und Markierung der Schutzbekleidung. Die Bekleidung muss entwickelt und hergestellt werden, um dem Benutzer den maximalen Komfort zu bieten. Die verwendeten Bestandteile und Materialien dürfen keine unerwünschten Auswirkungen haben, wie z. B. Allergien, Entzündungen oder Verletzungen. Sämtliche Maßangaben der Tabelle müssen Körpermaße sein.

## PSA WIRD IN DREI KATEGORIEN UNTERTEILT:

- **Kategorie 1:** einfache PSA gegen geringes Risiko (z. B. Wetterschutz). Hierbei ist keine Zertifizierung durch eine externe Stelle nötig und unterliegt keinem EG-Qualitätssicherungssystem.
- **Kategorie 2:** Schutz gegen mittleres Risiko (z. B. leichter Hitzeschutz). Diese PSA ist durch eine externe Stelle zertifiziert, unterliegt aber keinem EG-Qualitätssicherungssystem.
- **Kategorie 3:** komplexe PSA gegen hohes Risiko oder tödliche Gefahren (z. B. Multifunktionsbekleidung Störlichtbogen/KERMEL), die durch eine externe Stelle zertifiziert werden muss und einem EG-Qualitätssicherungssystem unterliegt.

Bei evtl. Veredelung von PSA-Kleidung (Warnschutz, Kermel o. Ä.) durch Einstickung oder Aufbringung von Logos muss eine Anschlusszertifizierung erfolgen. Unter anderem kann die Baumusterprüfung erlöschen.

## DAS VERRÄT DAS ETIKETT



1. Firmenname oder eindeutige Identifikation des Herstellers
2. Artikelnummer und Bezeichnung des Produktes
3. Größenangaben
4. CE-Zeichen Piktogramm für die Gefahr, Nummer der Norm, erreichte Leistungsstufe oder Klassen, besondere Hinweise
5. Materialzusammensetzung gemäß Textilkennzeichnungsgesetz (TKG)
6. Pflegekennzeichnung

# PSA WINTER-/WETTER VON KÜBLER ERFÜLLT FOLGENDE NORMEN:



## DIN EN 343 WETTERSCHUTZ

Für alle Arbeiten im Freien und bei schlechtem Wetter. Wetterschutzkleidung nach DIN EN 343 ist nicht geeignet für den Umgang mit Hitze, offenen Flammen oder Chemikalien. Obwohl die Norm keinen Beregnungstest vorsieht, muss die Kleidung entsprechend gestaltet sein (Taschenöffnungen, Reißverschlüsse, Ärmleinsatz etc).

Für Arbeitskleidung nach DIN EN 343 sind folgende Kriterien besonders wichtig:

1. Die Wasserdichtigkeit wird mittels Wassersäule ermittelt. Je höher der Wert in mm, desto wasserdichter die Bekleidung.
2. Die Atmungsaktivität wird als Wasserdampfdurchgangswiderstand vorgeschrieben. Er beschreibt, wie viel Wasserdampf pro m<sup>2</sup> in 24 Stunden nach außen transportiert wird.



## DIN EN 471 WARNSCHUTZ

Für Arbeiten im Straßen- und Werksverkehr, um schneller und besser gesehen zu werden. Jacken, Westen, Hemden, Mäntel und Überwürfe müssen als Hintergrundfarbe eine Warnfarbe (warngelb, warnorange bzw. warnrot) haben. Sie müssen zwei horizontale Reflexstreifen um den Rumpf mit einem Abstand von 50 mm aufweisen. Der Abstand zwischen dem Saum des Bekleidungsstückes und der unteren Kante des unteren Reflexstreifens muss ebenfalls mindestens 50 mm betragen. Eine Neigung der Reflexstreifen von ± 20° ist möglich. Lange Ärmel und Hosenbeine müssen zwei Reflexstreifen mit einem Abstand von 50 mm aufweisen. Latzhosen und Trägerhosen müssen zusätzlich einen Reflexstreifen rund um die Taille haben.



- X:** Menge sichtbaren Materials (Hintergrund- und Reflexmaterial)
- Y:** Reflexwirkung

Mindestfläche vom Reflexmaterial	Klasse 3	Klasse 2	Klasse 1
Reflektierendes Material (gelb/orange) (m <sup>2</sup> )	0,80	0,50	0,14
Reflektormaterial (Reflexbänder) (m <sup>2</sup> )	0,20	0,13	0,10

## Die Bekleidung von Kübler hat 3M Reflexmaterial im Einsatz:



## DIN EN 14058

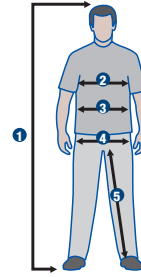
Schutz vor kühler Umgebung

Diese Norm legt die Anforderungen und die Prüfmethode für Kleidungsstücke (Westen, Jacken, Mäntel, Hosen) fest. Die Norm schließt keine besonderen Anforderungen an Kopfbedeckung, Schuhe und Handschuhe ein, die eine örtliche Unterkühlung vermeiden sollen. Die Kleidung schützt den Träger bei einer Temperatur bis max. -5 °C.

Der Wärmedurchgangswiderstand  $R_{cl}$  wird in 3 Klassen eingeteilt.

- Klasse 1  $R_{cl}$  zwischen 0,06 und 0,12
- Klasse 2  $R_{cl}$  zwischen 0,12 und 0,18
- Klasse 3  $R_{cl}$  zwischen 0,18 und 0,25

## UNISEX GRÖSSENZUORDNUNG DAMEN UND HERREN



Herren	Bestellgrößen	Normal Größen	Schlank Größen	Untersetzt Größen	Bauch Größen	Kragenweite		Damen	Bestellgrößen	Normal Größen
	S	44/46	88/90			37/38			S	34/36
	M	48/50	94/98	24		39/40			M	38/40
	L	52/54	102/106	25/26	51	41/42			L	42/44
	XL	56/58	110/114	27/28	53/55	43/44			XL	46/48
	XXL	60/62	118	29	57/59	45/46			XXL	50/52
	3XL	64/66			61/63	47/48			3XL	54/56
	4XL	68/70			65/67	49/50				

- 1 Körperhöhe, ohne Schuhe, vom Scheitel bis zur Sohle
- 2 Brustumfang, unterhalb der Arme, über der stärksten Stelle der Brust waagrecht um den Körper messen
- 3 Bundweite ohne zu schnüren rings um Taille messen
- 4 Hüftweite, Maßband waagrecht um die stärkste Stelle der Hüfte führen und messen
- 5 Schrittlänge, Innenseite vom Schritt bis zum Saumabschluß messen

## GEWEBEÜBERSICHT

Qualitäts-Nr.	Gewebebezeichnung	Materialzusammensetzung	Farbe	ca. Gewicht (g/m <sup>2</sup> )	Futter	Form/en:
301	Fleece	100% Polyester	warnorange	270	-	464
302	Fleece	100% Polyester	mittelrot	180	-	525
305	Fleece	100% Polyester	mittelgrau	180	-	525
308	GORE-TEX®	100% Polyester	schwarz	160	100% PES	165
309	Fleece	100% Polyester	schwarz	180	-	525
310	WINDSTOPPER® FLEECE	100% Polyester	schwarz	240	-	064
312	WINDSTOPPER® SOFTSHELL	100% Nylon – 100% Polyester	kornblumenblau	270	-	164
313	WINDSTOPPER® SOFTSHELL	100% Nylon – 100% Polyester	schwarz	270	-	164
314	WINDSTOPPER® SOFTSHELL	100% Nylon – 100% Polyester	hellgrau	270	-	164
316	GORE-TEX®	100% Polyamid	schwarz	165	100% PES	065
321	WINDSTOPPER® SOFTSHELL	100% Polyester / 100% Polyester Microfleece	warnorange	250	-	564
325	GORE-TEX®	100% Polyester / 100% Polyester Microfleece	warnorange	220	100% PES	665 / 465
326	GORE-TEX®	100% Polyester / 100% Polyester Microfleece	warnorange	220	100% PES	665
327	GORE-TEX®	100% Polyester / 100% Polyester Microfleece	warnrot	220	100% PES	665
541	Steppfutter	100% Polyester	hellgrau	80	100% PES	765
541	Steppfutter	100% Polyester	schwarz	80	100% PES	265
710	GORE-TEX®	100% Polyester	dunkelblau	160	100% PES	165
832	Diagonalköper	60% Baumwolle / 40% Polyester	anthrazit	240	100% PES – 100% PES-Vlies	467 / 968
834	Diagonalköper	60% Baumwolle / 40% Polyester	moosgrün	240	100% PES – 100% PES-Vlies	467
836	Diagonalköper	60% Baumwolle / 40% Polyester	dunkelblau	240	100% PES – 100% PES-Vlies	467
837	Diagonalköper	60% Baumwolle / 40% Polyester	weiß	240	100% PES – 100% PES-Vlies	467
839	Diagonalköper	60% Baumwolle / 40% Polyester	schwarz	240	100% PES – 100% PES-Vlies	467
840	Diagonalköper	60% Baumwolle / 40% Polyester	kornblumenblau	240	100% PES – 100% PES-Vlies	467 / 968
847	Diagonalköper	50% Baumwolle / 50% Polyester	kornblumenblau	270	100% PES – 100% PES-Vlies	085 / 087 / 587
850	Diagonalköper	60% Baumwolle / 40% Polyester	mittelrot	240	100% PES – 100% PES-Vlies	467 / 968
853	Diagonalköper	50% Baumwolle / 50% Polyester	moosgrün	270	100% PES – 100% PES-Vlies	087 / 587
862	Oxfordbindung	100% Polyester	warnorange	210	100% PES	965 / 967 / 985
863	Oxfordbindung	100% Polyester	warnorange	210	100% PES	965 / 967 / 985
864	Diagonalköper	50% Baumwolle / 50% Polyester	moosgrün	250	100% PES Fleece-Futter	068
869	Diagonalköper	50% Baumwolle / 50% Polyester	schwarz	270	100% PES – 100% PES-Vlies	587
880	Diagonalköper	50% Baumwolle / 50% Polyester	mittelrot	270	100% PES – 100% PES-Vlies	587
882	Diagonalköper	50% Baumwolle / 50% Polyester	dki.grau	270	100% PES – 100% PES-Vlies	085 / 087 / 587
886	Diagonalköper	50% Baumwolle / 50% Polyester	dunkelblau	250	100% PES Fleece-Futter	068
889	Diagonalköper	50% Baumwolle / 50% Polyester	schwarz	250	100% PES Fleece-Futter	068
890	Diagonalköper	50% Baumwolle / 50% Polyester	mittelrot	250	100% PES Fleece-Futter	068
891	Diagonalköper	50% Baumwolle / 50% Polyester	kornblumenblau	250	100% PES Fleece-Futter	068
892	Diagonalköper	50% Baumwolle / 50% Polyester	anthrazit	250	100% PES Fleece-Futter	068
893	Leinwand	100% Nylon Taslan	kornblumenblau	130	100% PA Futter	468
904	PES-Microfaser	100% Polyester	schwarz	150	100% PES	189
919	Oxfordbindung	100% Polyester	kornblumenblau	210	100% PES	167 / 168 / 267 / 389
920	Oxfordbindung	100% Polyester	schwarz	210	100% PES	685, Nur Kontrast: 167 / 168 / 267 / 389 / 689
921	Oxfordbindung	100% Polyester	anthrazit	210	100% PES	167 / 168 / 267 / 389 / 689
923	Diagonalköper	65% Polyester / 35% Baumwolle	oliv	230	100% BW-Futter mit 100% PES-Vlies	667 / 668
955	Diagonalköper	50% Baumwolle / 50% Polyester	warnorange	270	100% PES	185 / 187 / 567 / 687 / 785
957	Diagonalköper	50% Baumwolle / 50% Polyester	warnorange	270	100% PES	185 / 187 / 687 / 785
963	Diagonalköper	65% Polyester / 35% Baumwolle	schwarz	230	100% BW-Futter mit 100% PES-Vlies	867 / 868
965	Diagonalköper	65% Polyester / 35% Baumwolle	kornblumenblau	230	100% BW-Futter mit 100% PES-Vlies	668
966	Diagonalköper	65% Polyester / 35% Baumwolle	dunkelblau	230	100% BW-Futter mit 100% PES-Vlies	667 / 668 / 867
983	Diagonalköper	65% Polyester / 35% Baumwolle	anthrazit	230	100% BW-Futter mit 100% PES-Vlies	667 / 668
985	Diagonalköper	65% Polyester / 35% Baumwolle	sandbraun	230	100% BW-Futter mit 100% PES-Vlies	667
986	Oxfordbindung	100% Polyester	moosgrün	210	100% PES	167 / 168 / 267 / 389 / 689
987	Oxfordbindung	100% Polyester	sandbraun	210	100% PES	167 / 168
988	Oxfordbindung	100% Polyester	weiß	210	100% PES	167 / 168
991	Diagonalköper	65% Polyester / 35% Baumwolle	weiß	230	100% BW-Futter mit 100% PES-Vlies	668
992	Softshell	100% Polyester	schwarz	210	-	364
993	Diagonalköper	65% Polyester / 35% Baumwolle	moosgrün	230	100% BW-Futter mit 100% PES-Vlies	667
994	Oxfordbindung	100% Polyester	marine	210	100% PES	167 / 168 / 267 / 389